

Protech-Motors Sp. z o.o. działa z ogromnym powodzeniem na rynku od ponad 20 lat.

Specjalizujemy się w usługach w dziedzinie relokacji i instalacji maszyn, pras, linii produkcyjnych i różnego rodzaju urządzeń na terenie kraju oraz w całej Europie.

Jesteśmy pionierem we wdrażaniu innowacyjnego, specjalistycznego sprzętu, dzięki czemu świadczymy usługi na najwyższym światowym poziomie.

Posiadamy stosowną wiedzę i doświadczenie do pracy na najnowszej generacji urządzeniach.

W pełni wykwalifikowany technicznie personel zapewnia elastyczne i kreatywne rozwiązania w zakresie montażu i demontażu ciężkich maszyn oraz urządzeń jak również różnego rodzaju instalacji przemysłowych.

Protech-Motors Sp. z o.o. has been operating successfully on the market for over 20 years.

We specialize in services in the field of relocation and installation of machines, presses, production lines and various types of devices throughout the country and throughout Europe.

We are a pioneer in the implementation of innovative, specialized equipment, thanks to which we provide services at the highest world level.

We have the appropriate knowledge and experience to work on the latest generation devices.

Fully qualified technicians provide flexible and creative solutions in the field of assembly and disassembly of heavy machinery and equipment as well as various types of industrial installations.

## SPECJALIZUJEMY SIĘ W NASTĘPUJĄCYCH DZIEDZINACH

- RELOKACJE ZAKŁADÓW PRZEMYSŁOWYCH
- MONTAŻ I DEMONTAŻ MASZYN ORAZ URZĄDZEŃ
- TRANSPORT MASZYN W KRAJU I ZA GRANICĄ
- MODERNIZACJA LINII TECHNOLOGICZNYCH
- PRODUKCJA I MONTAŻ KONSTRUKCJI STALOWYCH
- AUTOMATYKA PRZEMYSŁOWA
- INSTALACJE PRZEMYSŁOWE
  - WENTYLACJE
  - KLIMATYZACJE
  - PNEUMATYKA
  - HYDRAULIKA
  - AUTOMATYKA
- URZĄDZENIA DŹWIGNICOWE
  - MONTAŻ I DEMONTAŻ URZĄDZEŃ DŹWIGNICOWYCH
  - MONTAŻ I DEMONTAŻ SUWNIC
  - KONSERWACJE
  - PRZEGŁĄDY SERWISOWE
  - NAPRAWY AWARII
  - REMONTY
  - UTRZYMANIE RUCHU, MASZYN, URZĄDZEŃ
  - BIEŻĄCE NAPRAWY OKRESOWE
  - REJESTRACJA URZĄDZEŃ W UDT
- OBRÓBKA SKRAWANIEM
  - FREZOWANIE 3D
  - ZŁOMOWANIE MASZYN
- MONTAŻ
  - SYSTEMÓW WENTYLACYJNYCH
  - CIĄGÓW TECHNOLOGICZNYCH
  - GNIAZD SPAWALNICZYCH
  - PRZENOŚNIKÓW ROLKOWYCH

## OUR BUSINESS CONCENTRATES ON THE FOLLOWING AREAS

- RELOCATIONS OF INDUSTRIAL PLANTS
- ASSEMBLY AND DISASSEMBLY OF MACHINES AND DEVICES
- DOMESTIC AND ABROAD TRANSPORT OF MACHINERY
- MODERNIZATION OF TECHNOLOGICAL LINES
- PRODUCTION AND ASSEMBLY OF STEEL STRUCTURES
- INDUSTRIAL AUTOMATICS
- INDUSTRIAL INSTALLATIONS
  - VENTILATION
  - AIR CONDITIONING
  - PNEUMATICS
  - HYDRAULICS
  - AUTOMATICS
- CRANE APPLIANCES
  - ASSEMBLY AND DISASSEMBLY OF CRANES AND LIFTING DEVICES
  - ASSEMBLY AND DISASSEMBLY OF CRANES
  - MAINTENANCE WORKS
  - SURVEY
  - BREAKDOWNS
  - RENOVATION
  - MAINTENANCE OF MACHINES, DEVICES
  - ONGOING PERIODIC REPAIRS
  - REGISTRATION OF DEVICES IN UDT
- MACHINING 3D MILLING
  - MACHINE-BREAKING
  - MACHINE SCRAPPING
- ASSEMBLY OF
  - VENTILATION SYSTEMS
  - PROCESS LINES
  - WELDING ROBOTS
  - ROLL CONVEYORS



## DŹWIG SAMOJEZDNY VALLA 400DE

UDŹWIG MAKSYMALNY	40 000 kg
WAGA DŹWIGU	25 240 kg
SZEROKOŚĆ	2550 mm
DŁUGOŚĆ	5500 mm
WYSOKOŚĆ	2800 mm
WYSOKOŚĆ RAMIENIA CAŁKOWICIE WYSUNIĘTEGO	14 m
SPOSÓB ZASILANIA	hybrydowy

## DŹWIG SAMOJEZDNY ORMIG 33TM

UDŹWIG MAKSYMALNY	33 000 kg
WAGA DŹWIGU	28 000 kg
SZEROKOŚĆ	2490 mm
DŁUGOŚĆ	6260 mm
WYSOKOŚĆ	3200 mm
WYSOKOŚĆ RAMIENIA CAŁKOWICIE WYSUNIĘTEGO	15,4 m
SPOSÓB ZASILANIA	spalinowy

## DŹWIG SAMOJEZDNY ORMIG 100IE

UDŹWIG MAKSYMALNY	100 000 kg
WAGA DŹWIGU	49 500 kg
SZEROKOŚĆ	2440 mm
DŁUGOŚĆ	5970 mm
WYSOKOŚĆ	2600 mm
WYSOKOŚĆ RAMIENIA CAŁKOWICIE WYSUNIĘTEGO	9 m
SPOSÓB ZASILANIA	elektryczny





## SUWNICA SAMOJEZDNA HYDRAULICZNA 800T

PRZEZNACZENIE	do przemieszczania ładunków w największych przestrzeniach roboczych
WYSOKOŚĆ MINIMALNA	3022 mm
WYSOKOŚĆ MAKSYMALNA	8380 mm
WAGA	cztery bloki hydrauliczne każdy o wadze 2390 kg
WIELKOŚĆ UDŹWIGU	zmienna
SPOSÓB ZASILANIA	hybrydowy

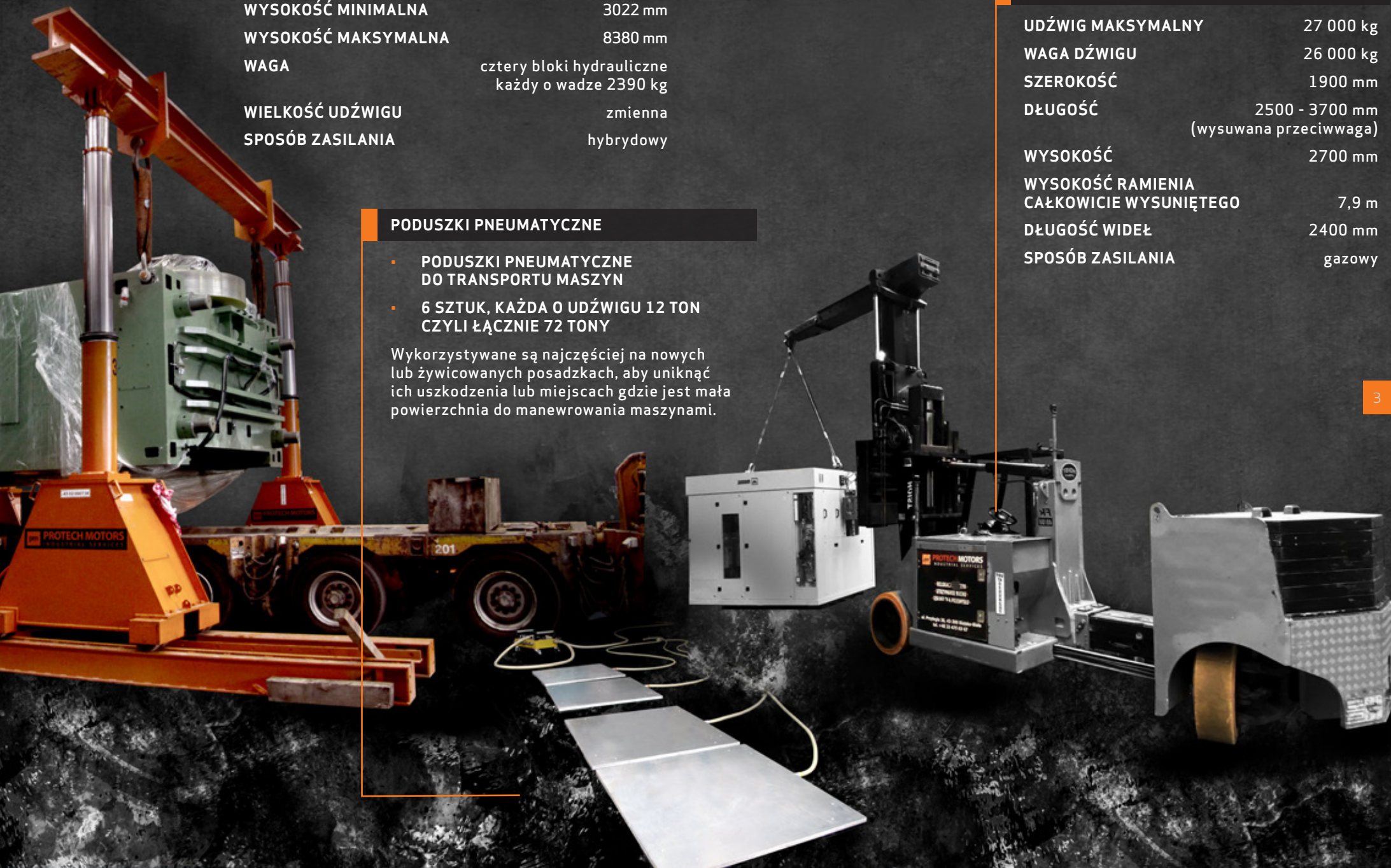
### PODUSZKI PNEUMATYCZNE

- PODUSZKI PNEUMATYCZNE DO TRANSPORTU MASZYN
- 6 SZTUK, KAŻDA O UDŹWIGU 12 TON CZYLI ŁĄCZNIE 72 TONY

Wykorzystywane są najczęściej na nowych lub żywicowanych posadzkach, aby uniknąć ich uszkodzenia lub miejscach gdzie jest mała powierzchnia do manewrowania maszynami.

### URZĄDZENIE DŹWIGOWE MOBILIFT

UDŹWIG MAKSYMALNY	27 000 kg
WAGA DŹWIGU	26 000 kg
SZEROKOŚĆ	1900 mm
DŁUGOŚĆ	2500 - 3700 mm (wysuwana przeciwwaga)
WYSOKOŚĆ	2700 mm
WYSOKOŚĆ RAMIENIA CAŁKOWICIE WYSUNIĘTEGO	7,9 m
DŁUGOŚĆ WIDEŁ	2400 mm
SPOSÓB ZASILANIA	gazowy





## TRANSPORT PONADGABARYTOWY / HEAVY TRANSPORT



4









# PLATFORMA SAMOJEZDNA / SELF PROPELLED PLATFORM

6



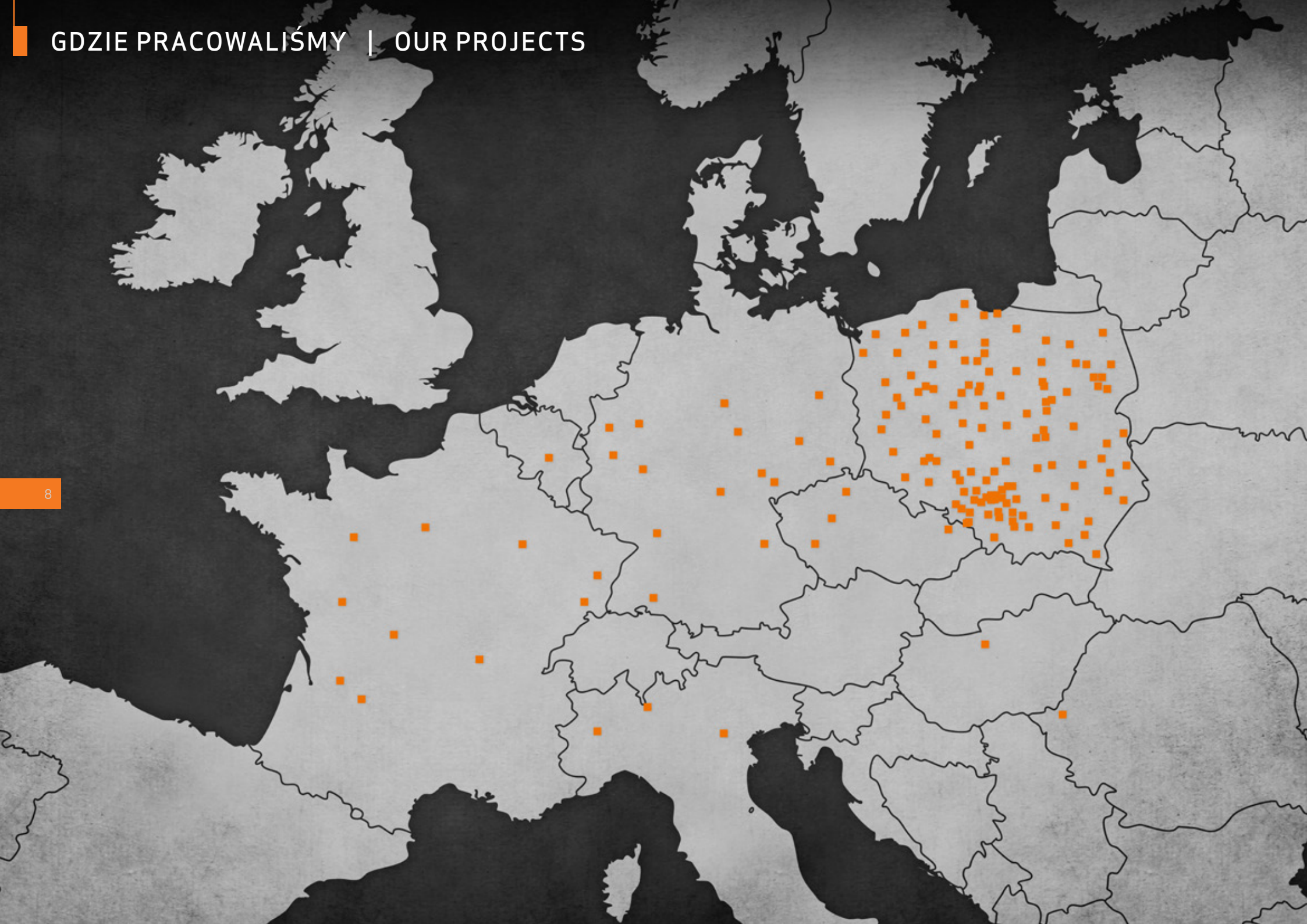
---

MAKSYMALNA MASA PRZEWOŻONYCH ŁADUNKÓW 240 TON







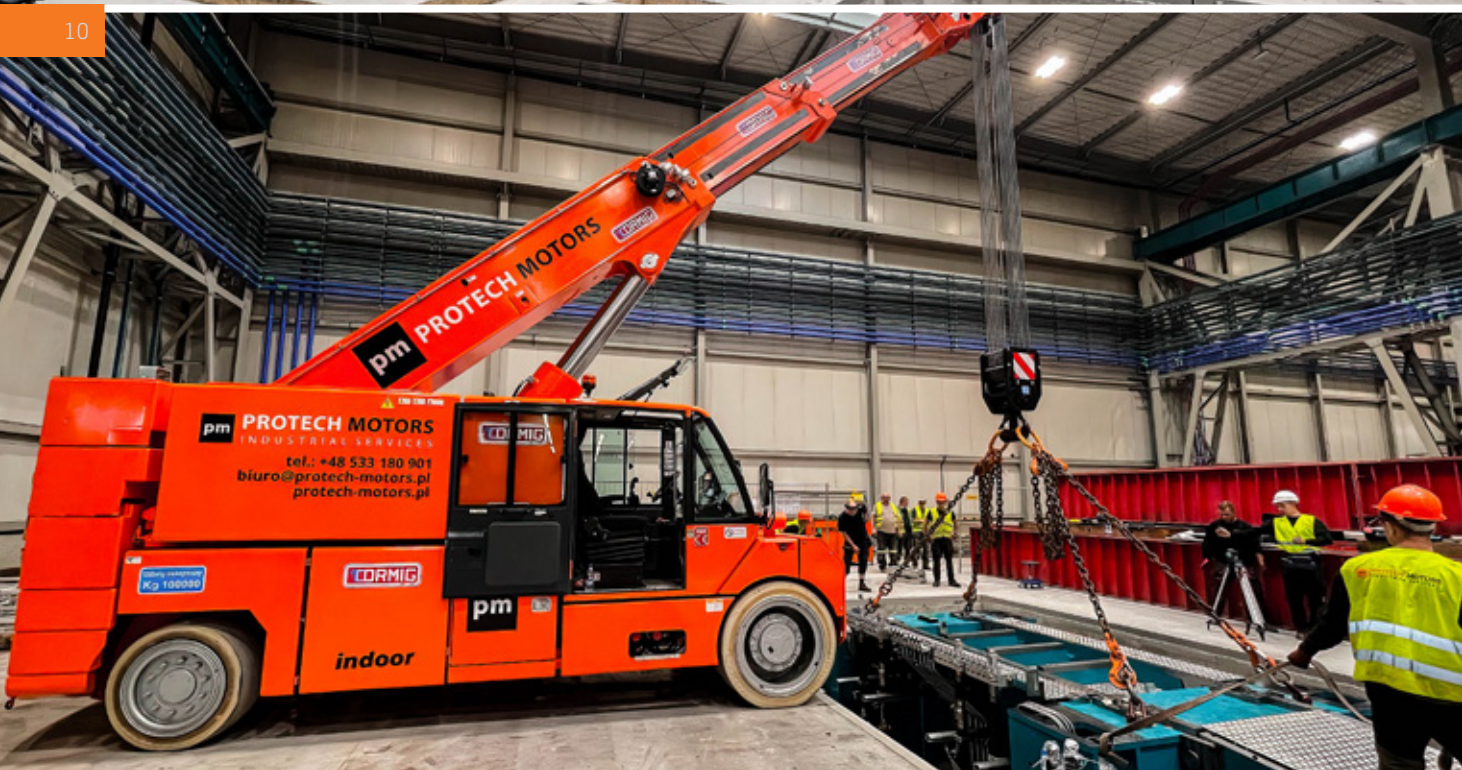






ŻURAWIE | CRANES





## ORMIG 100ie

UDŹWIG MAKSYMALNY	100 000 KG
WAGA DŹWIGU	49 500 KG
SZEROKOŚĆ	2440 MM
DŁUGOŚĆ	5970 MM
WYSOKOŚĆ	2600 MM
WYSOKOŚĆ RAMIENIA CAŁKOWICIE WYSUNIĘTEGO	9 M
SPOSÓB ZASILANIA	ELEKTRYCZNY

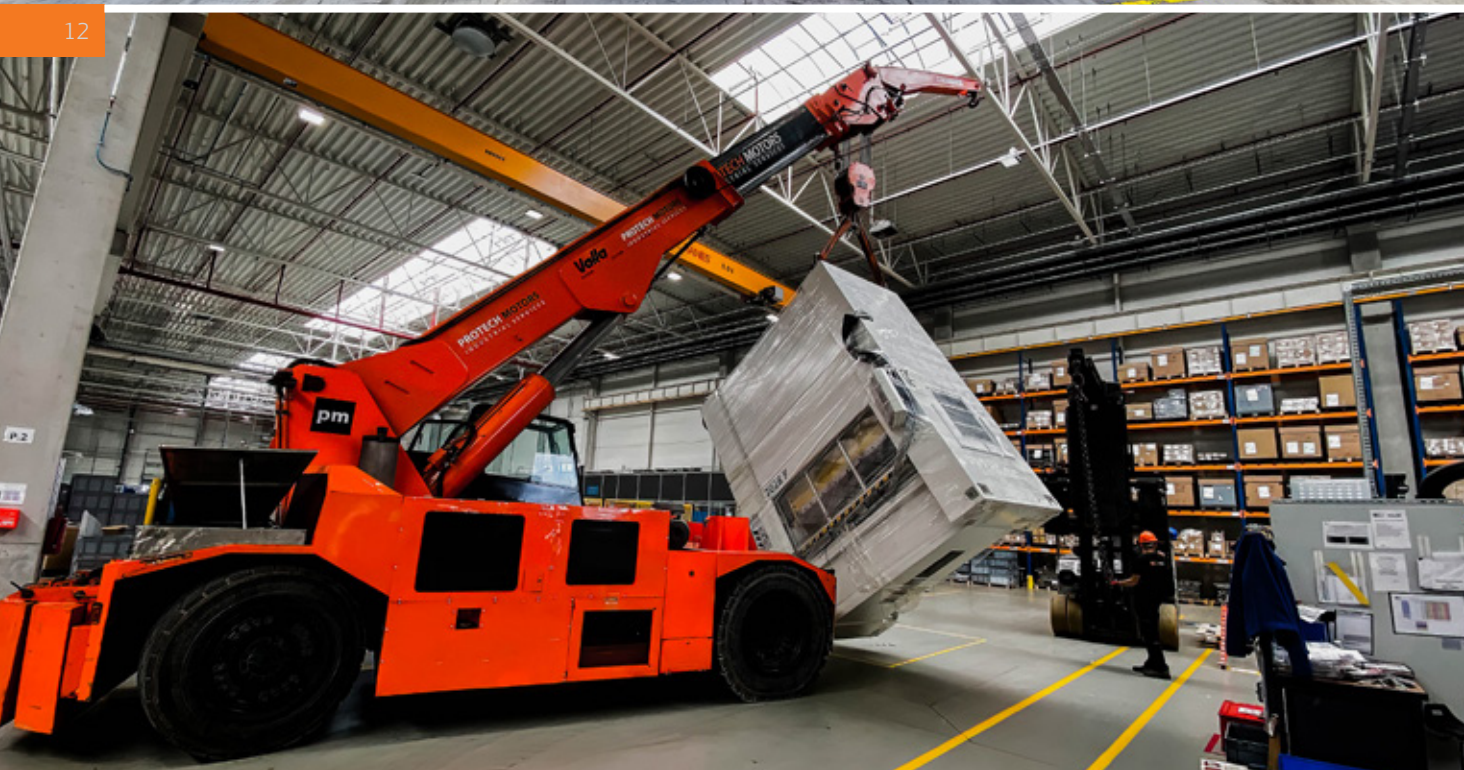








12



## DŹWIG SAMOJEZDNY VALLA 400DE

UDŹWIG MAKSYMALNY	40 000 KG
WAGA DŹWIGU	25 240 KG
SZEROKOŚĆ	2550 MM
DŁUGOŚĆ	5500 MM
WYSOKOŚĆ	2800 MM
WYSOKOŚĆ RAMIENIA CAŁKOWICIE WYSUNIĘTEGO	14 M
SPOSÓB ZASILANIA	HYBRYDOWY









14



## DŹWIG SAMOJEZDNY ORMIG 33TM

UDŹWIG MAKSYMALNY	33 000 KG
WAGA DŹWIGU	28 000 KG
SZEROKOŚĆ	2490 MM
DŁUGOŚĆ	6260 MM
WYSOKOŚĆ	3200 MM
WYSOKOŚĆ RAMIENIA CAŁKOWICIE WYSUNIĘTEGO	15,4 M
SPOSÓB ZASILANIA	SPALINOWY







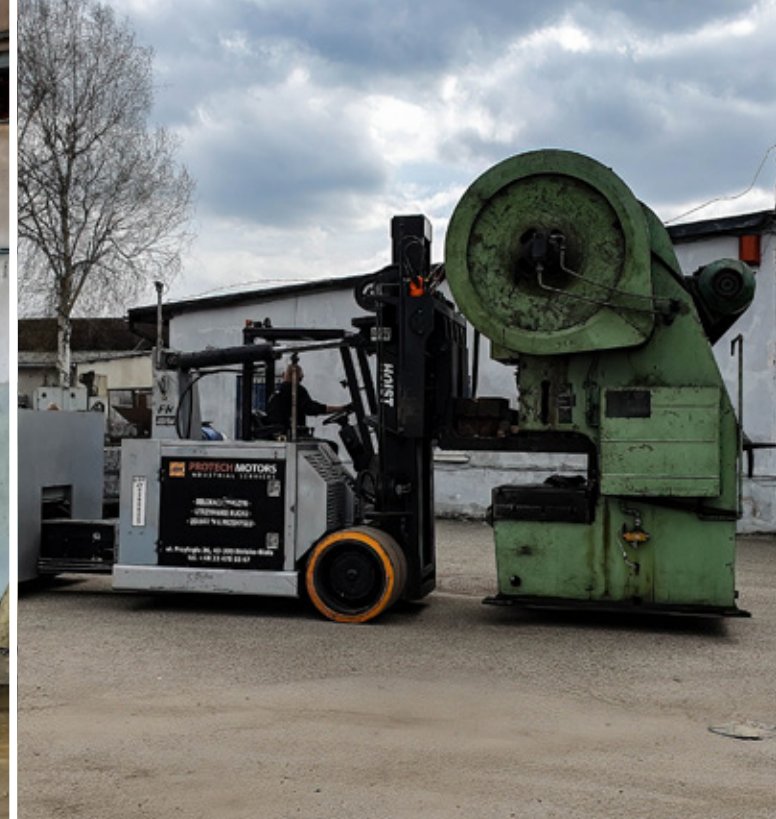






MOBILLIFT





18



## URZĄDZENIE DŹWIGOWE MOBILIFT

UDŹWIG MAKSYMALNY	27 000 KG
WAGA DŹWIGU	26 000 KG
SZEROKOŚĆ	1900 MM
DŁUGOŚĆ	2500 - 3700 MM (WYSUWANA PRZECIWWAGA)
WYSOKOŚĆ	2700 MM
WYSOKOŚĆ RAMIENIA CAŁKOWICIE WYSUNIĘTEGO	7,9 M
DŁUGOŚĆ WIDEL	2400 MM
SPOSÓB ZASILANIA	GAZOWY













SUWNICA | GANTRY





## SUWNICA SAMOJEZDNA HYDRAULICZNA 800T

PRZEZNACZENIE	DO PRZEMIESZCZANIA ŁADUNKÓW W NAJWĘŻSZYCH PRZESTRZENIACH ROBOCZYCH
WYSOKOŚĆ MINIMALNA	3022 MM
WYSOKOŚĆ MAKSYMALNA	8380 MM
WAGA	CZTERY BLOKI HYDRAULICZNE KAŻDY O WADZE 2390 KG
WIELKOŚĆ UDŹWIGU	DO 800 T
SPOSÓB ZASILANIA	HYBRYDOWY









## SUWNICA SAMOJEZDNA HYDRAULICZNA 400T

PRZEZNACZENIE	DO PRZEMIESZCZANIA ŁADUNKÓW W NAJWĘŻSZYCH PRZESTRZENIACH ROBOCZYCH
WYSOKOŚĆ MINIMALNA	3022 MM
WYSOKOŚĆ MAKSYMALNA	8380 MM
WAGA	CZTERY BLOKI HYDRAULICZNE KAŻDY O WADZE 2390 KG
WIELKOŚĆ UDŹWIGU	DO 400 T
SPOSÓB ZASILANIA	HYBRYDOWY







A welder wearing a brown protective suit and a welding mask is working on a metal structure in a dark industrial setting. The welder is holding a welding torch and is in the process of welding a joint. Bright sparks are visible from the welding process. The background is dark and industrial, with various metal structures and equipment visible.

SPAWANIE | WELDING





Wykonanie i montaż  
konstrukcji stalowych

Fabrication and assembly  
steel structures





The image shows three rectangular, orange-colored pneumatic cushions arranged in a row on a dark, textured surface. A white cable is connected to the cushions, leading to a small black device in the upper left corner. The cushions have a slightly wrinkled, flexible appearance. A semi-transparent dark banner with an orange accent on the left side is positioned across the middle of the image, containing the text 'PODUSZKI PNEUMATYCZNE | PNEUMATIC CUSHIONS' in white capital letters.

PODUSZKI PNEUMATYCZNE | PNEUMATIC CUSHIONS





- **PODUSZKI PNEUMATYCZNE DO TRANSPORTU MASZYN**
- **6 SZTUK, KAŻDA O UDŹWIGU 12 TON CZYLI ŁĄCZNIE 72 TONY**

Wykorzystywane są najczęściej na nowych lub żywcowanych posadzkach, aby uniknąć ich uszkodzenia lub miejscach gdzie jest mała powierzchnia do manewrowania maszynami.





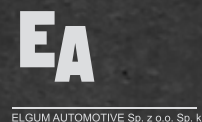


TARGI POZNAŃSKIE ITM 2018 r.









- CF GOMMA SP. Z O.O.
- SIGIT SP. Z O.O.
- MARPOL SP. Z O.O.
- BPBP
- TI AUTOMOTIVE
- PROMA POLAND SP. Z O.O.
- LOWARA VOGEL ITT
- MAGNETI MARELLI SUSPENSIONS SYSTEMS SP. Z O.O.
- ZT KAZIMIERUK

- YAMAZAKI MAZAK CENTRAL EUROPE SP. Z O.O.
- DIE TECH SP. Z O.O.
- BUMECH S.A.
- FORMPOL SP. Z O.O.
- FIAT AUTO POLAND
- KLUDI
- RTA
- TAKATA PETRI
- RIETER AUTOMOTIVE
- LUBAWA S.A.

- PMO KOMEX - OBECNIE ARCELORMITTAL
- ENERGY AUTOMOTIVE
- GE POWER CONTROLS
- MAN BUS
- ŻYWIEC ZDRÓJ
- DELPHI
- RYFAMA
- TECNOIMPIANTI
- TRW
- YAMADA



SAMSUNG

PARADYZ  
CERAMIKA

FAGOR

SCHULER

KIRCHHOFF  
GROUP

AFM ANDRYCHÓW

HEXAGON  
METROLOGY

B/S/H/

RIETER

formpol

POSTĘP  
partner in automotive industry

marpol  
sp. z o.o.

GRUPPO  
PRIMA  
AUTOMOTIVE SOLUTIONS

DIF Sp. z o.o.

BLACHMIX

• KLUDI •

INTERFLUX® POLSKA  
The experts in "No Residue" technology

TI Automotive

BORA  
POLAND

TEKNIA

HELMERDING  
WACHSNER GROUP

- ISUZU
- JELCZ KOMPONENTY
- HUHTAMAKI
- BEFARED
- SILA POLAND
- ATLASCOPO
- ZEMAN HDF
- ANDRYCHOWSKA FABRYKA MASZYN
- GEORG FISCHER AUTOMOBILGUSS
- NEGRI BOSSI

- MOSTMAR
- SCHULER
- CORNAGLIA
- QLS
- PRETTL ADION
- SILA POLAND
- FABRYKA PRZEWODÓW  
ENERGETYCZNYCH
- MAFLOW
- COMAU

- ZASŁAW
- PONAR ŻYWIEC
- PRO CARS
- ZAKŁADY METALOWE „POSTĘP” S.A.
- POL MOTORS
- BYDGOSZCZ
- GLOBAU SP. Z O.O.
- AQUILA
- TEKNIA KALISZ SP. Z O.O.
- SIECAB POLSKA





PROTECH MOTORS  
INDUSTRIAL SERVICES SP. Z O.O.

ul. Przyległa 36  
43-300 Bielsko-Biała  
Poland

REGON 361842950  
NIP 937 267 48 57

t +48 33 475 03 67  
t +48 33 475 03 69  
e [biuro@protech-motors.pl](mailto:biuro@protech-motors.pl)